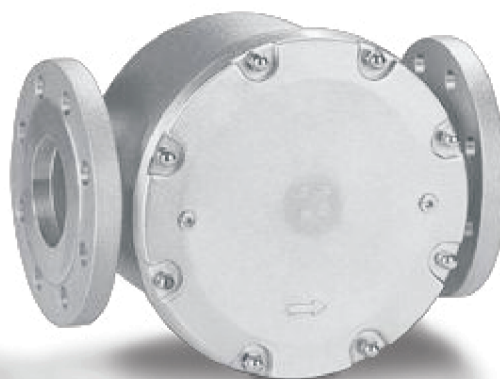


# Filtry gazu GFK



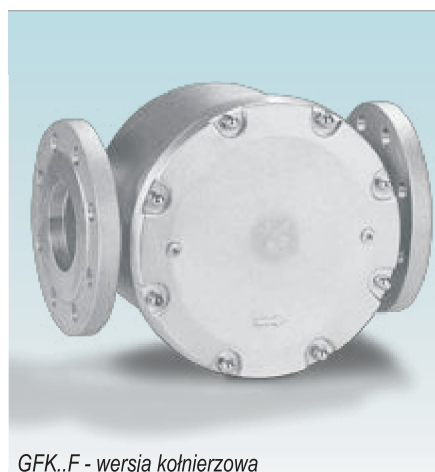
krom  
schroder

- Ochrona urządzeń przed zanieczyszczeniami
- Bardzo wysoka przepustowość
- Wysoka wydajność oczyszczania
- Długa żywotność
- Łatwa wymiana wkładu filtracyjnego





GFK..R - wersja gwintowana

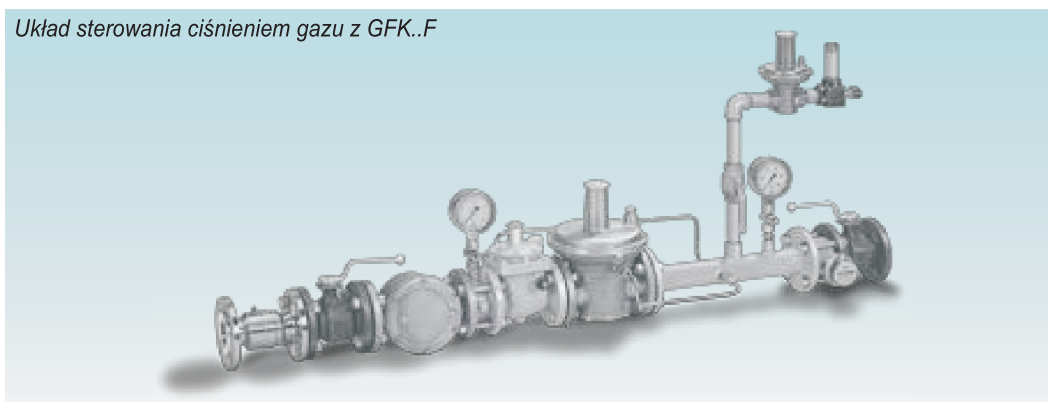


GFK..F - wersja kołnierzowa

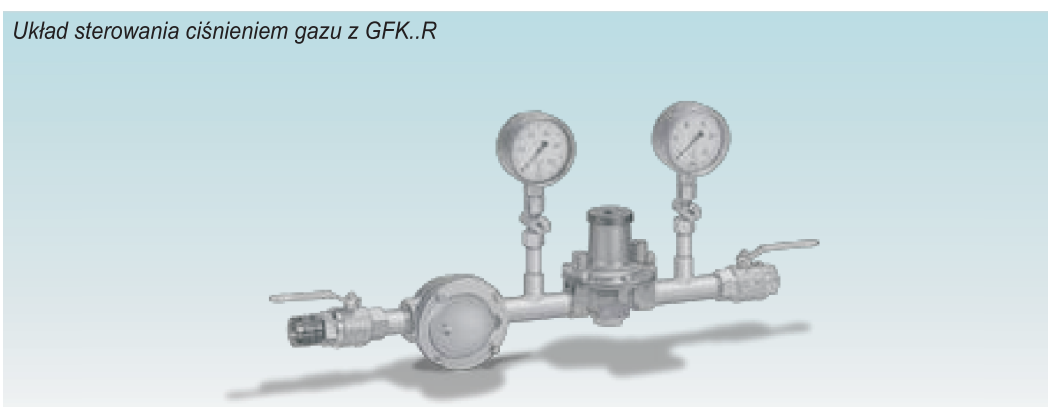
## Zastosowanie

Przeznaczony do filtrowania gazu i powietrza.

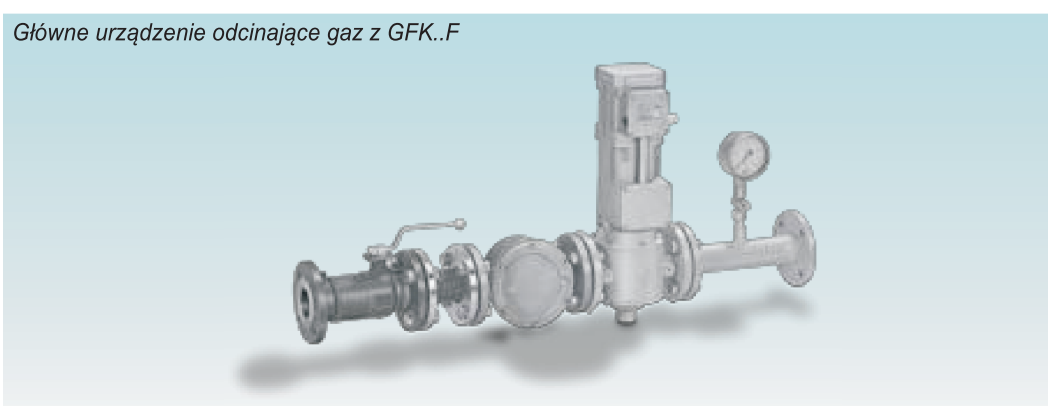
Układ sterowania ciśnieniem gazu z GFK..F



Układ sterowania ciśnieniem gazu z GFK..R



Główne urządzenie odcinające gaz z GFK..F



## Dobór

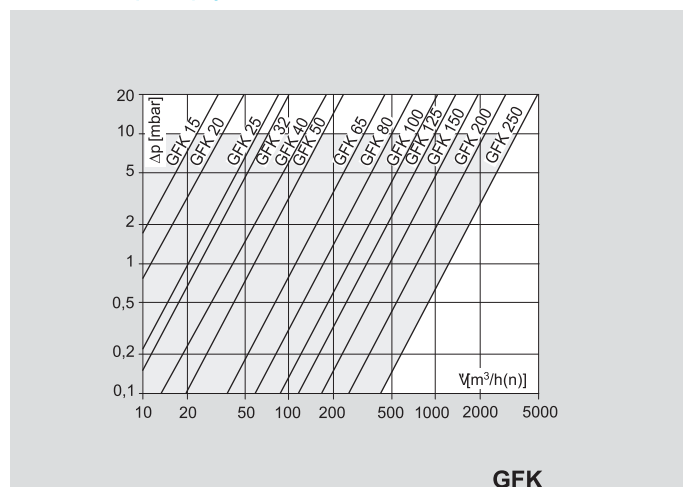
### Wersje standardowe

	10	40	60	-3	-6
GFK 15R	●	●			●
GFK 20R	●	●			●
GFK 25R	●	●			●
<b>GFK 32R</b>	●	●			●
GFK 40R	●	●			●
GFK 50R	●	●			●
GFK 65R	●	●			●
GFK 40F	●		●		●
GFK 50F	●		●		●
GFK 65F	●		●		●
GFK 80F	●		●		●
GFK 100F	●		●		●
GFK 125F	●			●	
GFK 150F	●			●	
GFK 200F	●			●	
GFK 250F	●			●	

### Przykład zamówienia

**GFK 32R10-6**

### Wielkość przepływu



## Dane techniczne

Rodzaje gazu:

gaz ziemny, gaz miejski, LPG (w stanie gazowym), produkowany biologicznie metan i powietrze.

Maks. ciśnienie wlotowe  $p_e$ :

1 bar GFK 15 do 250,

4 bar (60 psig) GFK 15 do 65,

GFK 15T do 100T,

6 bar GFK 40 do 100.

Temperatura otoczenia:

od -15 do +80°C (od 5 do 176°F).

Ciągła praca w wysokich temperaturach przyspiesza starzenie się materiałów elastomerowych.

### Wersja zgodna z DIN 3386

### Obudowa

GFK 15 do 100 wykonano z AISi.

GFK 125 do 250 wykonano z blachy stalowej.

GFK..R: podłączenie z gwintem wewnętrznym

Rp wg ISO 7-1.

GFK..F: podłączenie kołnierzowe wg ISO 7005,

PN 16.

GFK..N: gwint wewnętrzny NPT.

GFK..A: podłączenie kołnierzowe ANSI 150.

Wkład filtra: włóknina polipropylenowa

(standardowa wielkość 50  $\mu$ m).

### Punkty kontrolne ciśnienia na pokrywie

GFK 15 do 100:

Strona wlotowa: zaworek pomiarowy do kontroli ciśnienia Rp 1/8,

Strona wylotowa: zaworek pomiarowy do kontroli ciśnienia Rp 1/8.

GFK 125 do 250:

Strona wlotowa: wtyk Rp 1/8,

Strona wylotowa: wtyk Rp 1/8.

GFK 15T do 100T:

Strona wlotowa: wtyk Rp 1/8,

Strona wylotowa: wtyk Rp 1/8.